



BARBA
LONGA

BARBA LONGA

In **Franciacorta** alle pendici del **Monte Orfano** tra i vigneti, gli ulivi e i querceti che incorniciano la settecentesca Chiesa di Santo Stefano e del Convento della Santissima Annunciata si trova la **Società Agricola Santo Stefano** titolare del marchio **Barbalonga**.

Su di un antichissimo terreno leggermente degradante e argilloso con ottimale esposizione al sole e continua ventilazione, un groviglio di sterpaglie secolari lascia il posto ad una vigna che, nel **2011**, dona la sua prima uva concretizzando i grandi sacrifici e gli sforzi fatti.

Il risultato è una gamma di **Eccellenze** che sorprendono per finezza ed armonia al naso ed una bollicina di rara eleganza al gusto.

Proprietà / Fondatori:

Angelo Martinazzi

Inizio attività:

2011

Vitivinicoltura:

convenzionale

Ettari:

12

Bottiglie prodotte:

80.000 circa

Indirizzo:

**Via Santo Stefano, 25
Rovato (BS)**



BRUT
FRANCIACORTA DOCG

Denominazione
Franciacorta DOCG

Vitigni
Chardonnay 90%
Pinot Nero 10%

Vinificazione
Acciaio

Sui lieviti
18 mesi

Caratteristiche
Al naso sentori di frutto maturo e fragranza di crosta di pane; al palato risulta croccante ed intenso con una chiara presenza di frutta tropicale.



DOSAGGIO ZERO
FRANCIACORTA DOCG

Denominazione
Franciacorta DOCG

Vitigni
Chardonnay 90%
Pinot Nero 10%

Vinificazione
Acciaio

Sui lieviti
24 mesi

Caratteristiche
Al naso si avvertono ricordi di frutta tropicale; al palato risulta elegante e dalla buona complessità, piacevolmente sapido e persistente.



SATÈN
FRANCIACORTA DOCG

Denominazione
Franciacorta DOCG

Vitigni
Chardonnay

Vinificazione
Acciaio

Sui lieviti
24 mesi

Caratteristiche
Al naso si apre con freschi aromi di frutta gialla ed erba fresca appena tagliata; al palato si dimostra discreto e vellutato, piacevolmente minerale con una bella compattezza e persistenza.



BRUT RISERVA
MILLESIMATO
FRANCIACORTA DOCG

Denominazione
Franciacorta DOCG

Vitigni
Chardonnay 70%
Pinot Nero 30%

Vinificazione
Acciaio e botti di rovere

Sui lieviti
60 mesi

Caratteristiche
Al naso note di frutta esotica, frutta secca tostata, miele, castagne ed una vena agrumata; al palato si ritrova la complessità olfattiva con un sorso ricco e persistente.



ROSÉ
FRANCIACORTA DOCG

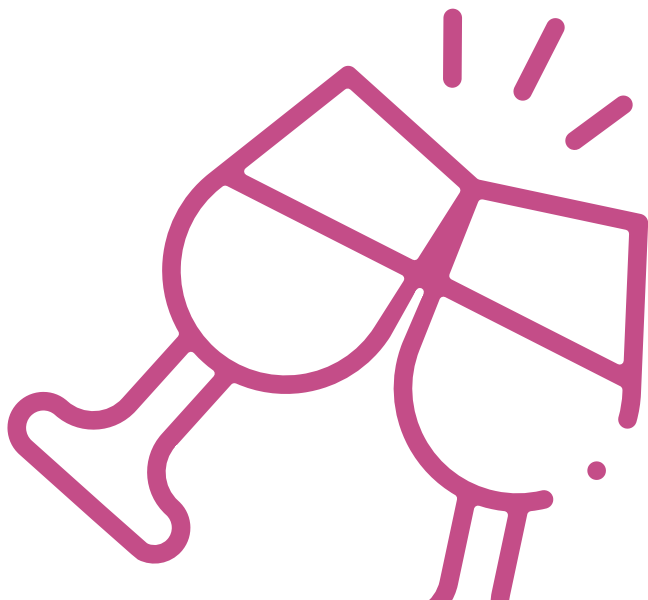
Denominazione
Franciacorta DOCG

Vitigni
Chardonnay 75%
Pinot Nero 25%

Vinificazione
Acciaio

Sui lieviti
24 mesi

Caratteristiche
Al naso note di ribes,
melograno, mandarino,
poi malva e tiglio; al
palato vivaci note di pepe
rosa si legano a delicati
sentori di agrumi con un
allungo fresco, complesso
e un finale elegante.



Distribuendo
nasce da
un principio
fondamentale:
riuscire a fare
business creando
valore dalla
collaborazione.

**DI
STRI
BUEN
DO**

